



PEGASE
PROCESSUS SCOP

Nouvelle offre de formations

www.pegase-processus.fr



Approches systémiques
orientées solutions

2026 - 2027



18^e Congrès
International Vents d'Ouest



PARENTS d'aujourd'hui, nouvelles configurations familiales : Quel accompagnement ?



Saint Malo - 26 & 27 nov. 2026

informations - inscription : www.pegase-processus.fr

Le mot d'introduction

Robert J. Waldinger est un psychiatre américain, chercheur et professeur à l'École de médecine de l'université Harvard. Il a dirigé une recherche démarrée en 1930, sur une période de plus de 80 ans, étudiant la vie quotidienne de 724 hommes, puis de leurs descendants dans l'objectif de répondre à la question : **qu'est-ce qui constitue une vie heureuse et épanouissante ?**

Cette étude unique a collecté des données riches sur **la santé, le bien-être des participants**, offrant une perspective inégalée sur ce qui contribue réellement à une vie épanouie. Elle met en évidence le rôle central des relations humaines dans la construction du bonheur et de la satisfaction à long terme.

Ces relations peuvent inclure des liens familiaux, des amitiés, des partenariats amoureux ou même des relations professionnelles. Ce ne sont pas forcément le nombre de relations qui importent, mais leur profondeur et leur authenticité.

Les participants qui avaient des relations solides rapportaient généralement une meilleure santé mentale, moins de maladies chroniques et une plus grande satisfaction dans leur vie. À l'inverse, ceux qui étaient isolés ou dans des relations conflictuelles souffraient davantage de stress et de problèmes de santé.

La publication de cette étude vient **conforter la vision systémique** développée depuis les années 50 et **renforcer encore notre engagement à la diffuser** à travers nos formations et nos actions de soutien aux équipes.

Depuis 1986 PEGASE processus a fait le choix de mettre le focus sur l'amélioration des relations dans les systèmes humains.



Aujourd'hui, afin d'aller encore plus loin dans cette direction, nous continuons de construire un partenariat étroit avec l'association de thérapeutes familiaux **PASS'PORT MIEUX ETRE**.

Notre complémentarité se déploie dans la mise en œuvre d'un cercle vertueux : expérimenter des accompagnements relationnels, en tirer des enseignements, alimenter la théorie, construire de nouveaux outils, les expérimenter.

Ce modèle génère un partage de légitimité qui rend notre **co-construction robuste**.

Nous souhaitons que ce nouveau catalogue soit le reflet de notre exigence commune d'intégrer les avancées de la science dans nos formations et interventions en exerçant une veille active sur les avancées de la recherche en santé mentale. Nous continuons d'y associer l'approche orientée solutions, la théorie de l'attachement et du trauma complexe que nous considérons comme des compléments indispensables à nos pratiques.

Nous sommes enthousiastes à l'idée de partager toutes ces connaissances et d'expérimenter nos techniques avec vous à l'occasion de nos différentes rencontres, en formation, en APP, lors des événements...

Et nous souhaitons, dans les mois qui viennent, faire plus de place aux savoirs expérientiels.

*La Direction pédagogique de PEGASE
processus*



Qui sommes-nous ?

PEGASE Processus est un **Organisme de Formation de référence en Pratiques Systémiques et Thérapie Familiale, Approche Orientée Solutions et autres pratiques relationnelles probantes**. Nous développons et déployons une offre de formation visant l'implantation effective de pratiques efficaces auprès des acteurs institutionnels et de terrain, en région Bretagne, Normandie, Pays de la Loire.

Notre mission

Par nos actions, nous souhaitons œuvrer pour le développement qualitatif des pratiques relationnelles dans le champ du travail social, médico-social et sanitaire.

Nous souhaitons la meilleure prise en compte des besoins des personnes accompagnées par les établissements sociaux et médico-sociaux et leur entourage, ainsi que des besoins des professionnels.

Nous souhaitons contribuer à une évolution sociétale vers plus d'humanisme, de justice, d'équité et de bien-être.

Notre expertise

Notre méthodologie lie théorie et pédagogie active, en s'appuyant sur une inspiration humaniste et un style expérientiel.

Nous avons développé une expertise en pratiques systémiques, en approches orientées-solutions et transgénérationnelles.

Les coopérations actives en francophonie font partie de notre patrimoine (Québec, Belgique, Suisse)..

Nos valeurs

Elles sont humanistes et coopératives.

- Accueillir l'autre et sa singularité, le considérer
- Pouvoir être soi, être libre et être respecté.e dans sa liberté
- Être solidaire, s'entraider, s'apporter du soutien, avec assertivité
- Prendre soin des relations, et de nos relations.



Depuis 1986, nous sommes aux côtés des professionnel.le.s des secteurs du social, médico-social, sanitaire, éducatif.

Nos activités

Formations Inter
(dans nos locaux)

Formations Intra
(chez nos clients)

Soutien aux équipes

- Analyse de pratiques
- Supervision
- Régulation
- Supervision des relations

Événements

- Congrès internationaux
- Journées d'étude
- Conférences

Nos partenariats

PASS'PORT
MIEUX-ÊTRE

Centre de thérapie systémique du couple et de la famille

Thérapie familiale
en partenariat
avec l'association
Pass'port mieux-être



Groupes de travail autour de
l'intervention et la thérapie
systémique en collaboration
avec des chercheurs



PEGASE processus, une SCOP engagée au service des pratiques relationnelles

Depuis juillet 2024, PEGASE processus est devenue une **Société Coopérative et Participative (SCOP)**. Ce choix marque une étape importante dans l'histoire de notre organisme et affirme une volonté forte : **faire de notre organisation un collectif engagé, autonome et responsable**, au service des professionnel·les de la relation d'aide et des personnes accompagnées.

Devenue SCOP, PEGASE processus est désormais **portée collectivement par ses salarié·es-associé·es**, qui participent pleinement aux décisions stratégiques, à la gouvernance et au développement de l'activité. Ce modèle coopératif repose sur des valeurs qui font écho à nos pratiques professionnelles : **responsabilité partagée, coopération, transparence et attention portée aux réalités de terrain**.

Cette transition s'inscrit pleinement dans notre vision d'un **futur choisi**. Elle renforce notre appartenance à l'**Économie Sociale et Solidaire**, un écosystème en cohérence avec notre engagement en faveur de relations plus justes, plus humaines et plus sécurisantes.

Ce qui évolue, c'est notre cadre collectif : une gouvernance démocratique et participative fondée sur le principe « une personne = une voix », une répartition équitable de la valeur créée, et une co-responsabilité dans le développement de l'entreprise.

Ce qui ne change pas, ce sont **notre identité, notre nom, vos interlocutrices, notre disponibilité et notre exigence de qualité** dans l'accompagnement des projets de formation et d'intervention.

À travers cette organisation coopérative, PEGASE processus poursuit et consolide son ambition : **déployer des pratiques systémiques, expérientielles, groupales et existentielles**, pour rester au plus près des enjeux rencontrés par les professionnel·les, les équipes et les institutions et contribuer à **une évolution sociétale vers plus d'humanisme, de justice, d'équité et de bien-être**.

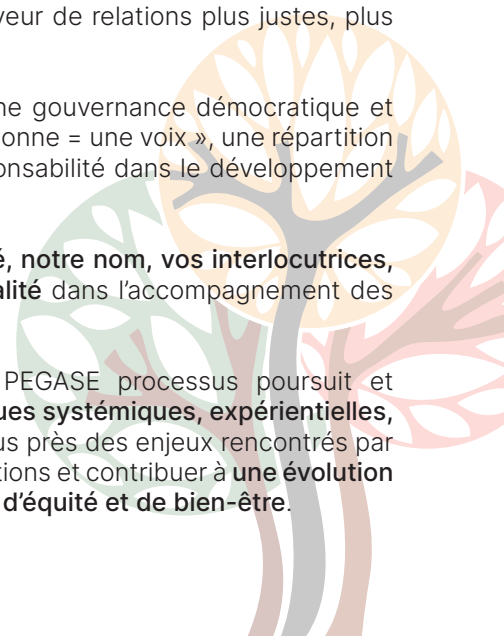


Table des matières

Qui sommes-nous ?	2
PÉGASE processus en chiffres	8
L'équipe permanente.....	9
La Direction pédagogique	10
Nos formateur·rice·s et intervenant·e·s	12
Informations pratiques	13
Sommaire des formations	14
Formations «sur-mesure»- Intra-Institutionnelles...	55
Nos évènements	60

PEGASE PROCESSUS en quelques chiffres en 2025



4751 heures d'intervention



3903 professionnel·les formé·es
et/ou accompagné·es



779 institutions nous ont fait confiance



184 équipes accompagnées
en analyse des pratiques,
supervision, supervision des
relations, de fonctionnement



76 sessions de formation



55 intervenant·es

61 heures de formations et d'accompagnement
collectifs proposées à nos intervenant·es

L'équipe permanente

Direction



Camille
RIGAUDEAU
Directrice

Direction Pédagogique



Joana
CORTES
Formatrice
Thérapeute familiale
Assistante sociale



Françoise GEROT
Formatrice
Thérapeute Familiale
Médecin Addictologue



Catherine
MARTIN
Formatrice
Thérapeute familiale
Psychologue clinicienne



Tatiana
MÉTAYER
Formatrice
Thérapeute familiale
Éducatrice



Anne
QUÉMARD
Formatrice
Thérapeute familiale
Assistante sociale

Support



Esther
SAGER-WEIDER
Chargée de projets



Julie
GUERNEVE
Chargée de développement INTRA



Hang
LE
Chargée de développement INTRA
et ressources humaines



Muriel
STRAZZIERI
Assistante administrative
et d'accueil



Florine
MILLEVILLE
Assistante comptable



Céline
ROUAULT
Chargée de développement INTER
et de communication

La Direction Pédagogique

La **Direction Pédagogique** de PEGASE PROCESSUS est constituée de quatre professionnelles, **Responsables Pédagogiques**, formées aux thérapies familiales systémiques, à l'Approche Orientée Solutions, aux théories de l'attachement, au trauma complexe et à la communication constructive. L'amélioration permanente de leurs compétences est facilitée grâce aux possibilités offertes par PEGASE PROCESSUS : accès à des formations, événements, échanges avec des experts, voyages d'étude...

La Direction Pédagogique est en charge de la définition et du pilotage du projet pédagogique global de PEGASE PROCESSUS et de chaque grand champ de formation. Les Responsables Pédagogiques sont les interlocutrices, en interne auprès de l'équipe pédagogique et support, et en externe auprès des institutions, sur l'ensemble des aspects pédagogiques.

Sa composition :



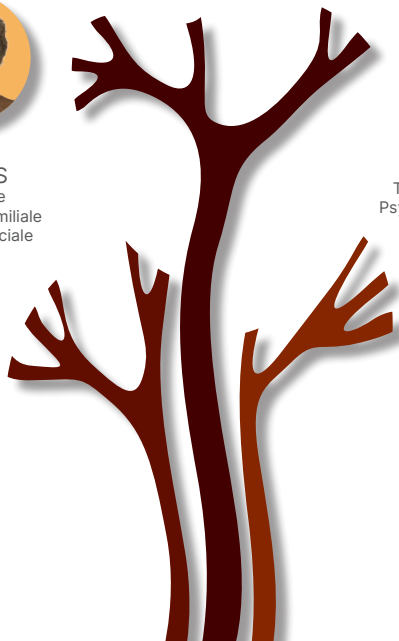
Joana
CORTES
Formatrice
Thérapeute familiale
Assistante sociale



Catherine
MARTIN
Formatrice
Thérapeute familiale
Psychologue clinicienne



Anne
QUÉMARD
Formatrice
Thérapeute familiale
Assistante sociale



Tatiana
MÉTAYER
Formatrice
Thérapeute familiale
Éducatrice

Leurs missions

Aussi, Les Responsables Pédagogiques assurent, individuellement et au sein d'espaces de travail collectifs, le champ de responsabilité suivant :

La veille pédagogique

Se tenir informées des évolutions à l'œuvre dans les champs de l'approche systémique et de l'Approche Orientée Solutions ainsi que des recherches sur l'attachement, le psychotrauma, le trauma complexe, la régulation des émotions.

Le recueil de besoin d'intervention.

La conception et le développement d'interventions, en réponse aux besoins repérés ou exprimés, adaptées aux besoins des professionnels et aux évolutions des pratiques - Modéliser les programmes de formation, les livrets de formation, les réponses aux appels d'offre et aux demandes d'interventions auprès des équipes ; Construire des catalogues de formations ; Choisir les thèmes des événements et contribuer à leur conception ; Affecter les interventions aux intervenant.e.s et formateur.ice.s.

La délégation et la coordination de **la conception d'outils et de supports pédagogiques**.

La délégation et la coordination de **la conception de la démarche et des outils d'évaluation**.

La construction et le développement de la qualité professionnelle.

La coordination et l'animation de l'équipe pédagogique

Recruter les intervenant.es et formateur.ice.s ; Leur apporter du soutien ; Animer des séances d'intervention ; Animer les réunions de l'équipe pédagogique.

La montée en compétence de l'équipe pédagogique

Animer des formations pour les intervenant.e.s et les formateur.ice.s. Mettre à disposition des ressources pédagogiques ; Tutorer ou mentorer.

Nos formatrices et formateurs

disposant d'une expérience clinique approfondie.

Toutes nos formatrices et formateurs sont aussi thérapeutes familiales et intervenant-es. auprès des équipes

Anne-Laure ARNAUD : Psychologue

Claire BELLOT : Educatrice spécialisée

Marie-Christine CABIE : Psychiatre

Virginie CHAUSSON : Assistante sociale

Joana CORTES : Thérapeute familiale, Assistante sociale

Noël DUBOIS : Assistant social

Jessica ETCHEVERRY : Orthophoniste

Elizabeth GAILLY : Conseillère conjugale et familiale

Rozenn GALLIER : Assistante sociale

Suzanne GIMARD : Coach parentale

Jean-Christophe JUSTEAU : Conseiller pénitentiaire d'insertion et probation

Fabienne LESAVETIER-LE FRANCOIS : Éducatrice spécialisée

Catherine MARTIN : Psychologue clinicienne, Thérapeute familiale

Marc MAURIN : Éducateur spécialisé

Tatiana METAYER : Thérapeute familiale, Educatrice spécialisée

Virginie PERCHEPIED-LECONTE : Infirmière puéricultrice

Fabienne POIRIER : Thérapeute familiale, Éducatrice spécialisée

Anne-Lise PROUST : Conseillère en économie sociale et familiale

Anne QUEMARD : Thérapeute familiale, Assistante sociale

Sophie RYCKEBOER : Thérapeute familiale, Infirmière en psychiatrie

Virginie ROUSSENNAC : Psychologue

Valérie SERRES : Thérapeute familiale

Etienne STEINHAUSER : Infirmier et psychologue du travail

Marie THIBAUD : Éducatrice spécialisée

Olivier THEVENIN : Hypnothérapeute, éducateur spécialisé

Nadia TRIPPIER : Assistante sociale, conseillère en insertion professionnelle

Nos intervenantes et intervenants

(soutien aux équipes)

Karine BERTRAND : Éducatrice spécialisée

Marie-Claude BOUTOUX : Assistante sociale

Anne CALLAREC : Infirmière puéricultrice

Claire CHADEFaux : Thérapeute familiale

Pascal DONNAS : Éducateur spécialisé

Béatrice EVEN : Éducatrice spécialisée

Kathy GELINEAU : Éducatrice spécialisée

Agnès LECLERC : Thérapeute familiale

Rozenn LEMESLIF : Psychologue

Vanessa LE DERFF : Assistante service sociale

Marielle MAHE : Intervenante en CNV

Céline PINON : Conseillère en économie sociale et familiale

Annick RENAUD-BERNA : Thérapeute familiale

Stéphanie RENOUF : Conseillère en Economie Sociale et Familiale.

Ils et elles interviennent ponctuellement

Dr Catherine DUCOMMUN-NAGY, Josiane PERRAMANT, Christelle RUELLAN, Stéphanie ROBERT, George TARABULSY.

Informations pratiques

Pédagogie

PUBLIC CONCERNÉ PAR NOS FORMATIONS, PRÉREQUIS

Les professionnel·les des secteurs sanitaire, social et médico-social, de l'éducation, de la relation d'aide, de l'accompagnement de la personne et de la famille (secteurs de la protection de l'enfance, le handicap, l'addictologie, la psychiatrie et santé mentale, les services sociaux et d'hébergement, ...).

Une fiche pédagogique pour chaque formation peut être envoyée sur demande et téléchargée sur notre site internet.

MODALITÉS PÉDAGOGIQUES

- Les formations équilibrent les apports théoriques et informatifs, le travail clinique basé sur des situations apportées par les stagiaires (pédagogie active et co-constructive).
- Approche expérientielle : Expérimentations et appropriation d'outils pratiques (mises en situation, jeux de rôle, exercices, démonstrations, vidéos).
- Réflexion en groupe sur l'expérience professionnelle des participant·es.
- Méthodologie d'intervention existentielle « orientée-solutions », concrète et applicable, y compris dans l'animation du groupe en formation.
- Livret de formation remis aux stagiaires.

MODALITÉS D'ÉVALUATION ET DE SUIVI

- Questionnaire d'auto-évaluation en amont et à la fin de la formation.
- Démarche quotidienne orale d'auto-évaluation afin de mesurer la progression individuelle (en sous groupes ou en grands groupes).
- Prise en compte permanente des feed-back cognitifs, émotionnels, relationnels et contextuels émergents.
- Un certificat de réalisation de la formation est remis en fin de session.

Organisation

LIEU DES FORMATIONS

Toutes nos formations INTER ont lieu dans nos locaux à côté de Rennes (sauf exceptions mentionnées sur la page descriptive de la formation ou lors de l'inscription à la formation).

Adresse : Immeuble NEPTUNE, 22 rue des Landelles - 35135 CHANTEPIE

Les formations INTRA ont lieu dans vos locaux ou au plus proche de vos locaux et à partir de janvier 2027, possibilité de réserver ce service facturé de façon forfaitaire, à la journée ou à la demi-journée (accès à un espace formation et à la mise à disposition d'une collation - café, thé, eau, biscuits)

INFORMATIONS LÉGALES

PÉGASE processus est un Organisme de Formation déclaré.

Nous sommes certifiés Qualiopi pour la catégorie d'actions de formation.

Nos formations ne sont pas éligibles au CPF.

Numéro de déclaration d'activité : 53 35 12 11 035 *Cet enregistrement ne vaut pas agrément de l'Etat*

N° de SIRET : 927 791 418 00019 / Code APE : 8559A

MODALITÉS D'INSCRIPTION POUR UNE FORMATION DANS NOS LOCAUX (INTER)

Vous pouvez remplir sur notre site internet un formulaire d'inscription : www.pegase-processus.fr

Allez sur la page de la formation concernée et cliquez sur « inscription ».

Une inscription n'est considérée comme validée qu'au retour de la convention, contrat ou bon de commande signé.

MODALITÉS D'INSCRIPTION POUR UNE INTERVENTION EN ÉTABLISSEMENT (INTRA)

Vous pouvez remplir sur notre site internet un formulaire de recueil du besoin : www.pegase-processus.fr

Toutes les formations de ce catalogue peuvent être réalisées en Intra.

ACCESSIBILITÉ À NOS FORMATIONS ET LOCAUX

Vous avez besoin d'un aménagement spécifique à votre situation de handicap, vous pouvez nous contacter à l'adresse suivante : secretariat@pegase-processus.fr

Sommaire des formations



Pratiques systémiques et Thérapies familiales	17
Intervenir avec l'approche systémique : Les bases	18
Intervenir avec l'approche systémique : Cycle long	19
Pratiques systémiques et thérapies familiales : Perfectionnement	20
Supervision systémique collective.....	21
Accompagner le couple.....	22
Animation systémique des groupes.....	23
Les pratiques narratives.....	24
Les pratiques Narratives au service du Deuil	25
Génogramme et approches transgénérationnelles	27
Construction du génogramme.....	28
Génogramme, un voyage transgénérationnel.....	29
Faire son génogramme selon les cinq dimensions de la réalité relationnelle et de la loyauté.....	30
Approche Orientée Solutions et Thérapies brèves	31
L'entretien « Orienté-Solutions ».....	32 et 33
Animation systémique des groupes.....	34
Techniques de communication et de gestion des émotions.....	35
Communication Non Violente (CNV©) Modules 1-2-3-4	36 et 37
Évaluation et accompagnement des situations de relations dysfonctionnelles	39
Intervenir après un évènement traumatique avec l'AOS	40
Quand le trauma fragilise le système.....	41
Violences intrafamiliales de la connaissance à l'intervention.....	42
Difficultés relationnelles : l'éclairage de la théorie de l'attachement.....	43
L'Intervention relationnelle.....	44
Troubles du comportement et trauma complexe	45
Formations spécialisées.....	47
Accompagner le couple	48
Collaboration aidant familial/ aidant professionnel, un déterminant du prendre soin	49
Formations en distanciel	51
Pratiques systémiques et thérapies familiales : les bases	52
Visites supervisées.....	53
Addictologie systémique : ouvrons les dialogues	54
Formations «sur-mesure» Intra-Institutionnelles	55
Nos évènements (Congrès Vents d'Ouest, Journée d'études)	60

Journée d'étude

Théorique et expérientielle



L'accompagnement des personnes vulnérables et de leurs aidant-es : un changement de paradigme pour nos pratiques de demain

Intervenant-es

Patrick SUREAU, ergothérapeute et thérapeute familial systémique, vice-président du comité d'éthique du CHU de Bordeaux

Virginie ROUSSENAC-KNORR, psychologue et intervenante systémique à l'équipe mobile MPR du Centre de Kerpape

Valérie SERRES, ergothérapeute et thérapeute familiale systémique

2026 Jeudi 18 juin
9h00 - 17h00
Accueil à partir de 8h30

Le carré 9

Redon

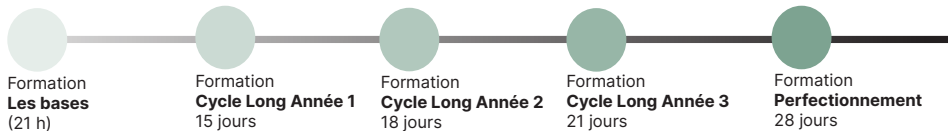
Co-organisée avec

PASS'PORT
MIEUX-ÊTRE
Centre de thérapie systémique du couple et de la famille



Pratiques systémiques et Thérapies familiales

« En regardant l'objet de trop près, il faussait sa vision.
Certes, il pouvait voir un ou deux points avec une acuité peu
commune mais ce faisant, il perdait de vue l'ensemble »
Edgar A. Poe



Intervenir avec l'approche systémique : Les bases

Appréhender d'emblée les situations des personnes dans leur globalité et leur complexité

Cette formation de base est inspirée des principaux courants des thérapies familiales et des développements actuels des pratiques systémiques appliquées au travail social, éducatif ou psychiatrique. Elle permet de commencer à s'ouvrir à la complexité systémique dans l'accompagnement des personnes, familles, groupes.

OBJECTIFS

- Repérer les fondamentaux de l'approche systémique (l'éthique et l'épistémologie) appliquée aux situations professionnelles et familiales
- Identifier les concepts et outils des différents courants de thérapie familiale systémique
- Découvrir la pensée circulaire
- Découvrir des entretiens menés avec une approche systémique
- Commencer à s'exercer à la construction d'hypothèses systémiques



Condition préalable pour intégrer le cycle long

Réalisable en formation à distance (cf p.50)




FORMATRICES

Fabienne POIRIER Anne QUEMARD

Prérequis, modalités pédagogiques, d'évaluation et de suivi : cf p.13

 3 jours (21h)

 04 au 06 nov. 2026
24 au 26 mars 2027
17 au 19 nov. 2027

 RENNES  2026 : 502 €
2027 : 512 €

Intervenir avec l'approche systémique / Cycle Long

Pour accompagner les personnes, les familles, les couples, les équipes, les institutions

Ce cycle de 3 ans permet d'approfondir les processus d'acquisition, de compréhension et d'intégration des bases philosophiques, éthiques, historiques et théoriques systémiques :

Présentation et expérimentation d'une structure d'un entretien familial; Exploration des dynamiques familiales fonctionnelles et dysfonctionnelles; Exploration du propre génogramme des professionnels; Exploration des ressources présentes dans leurs systèmes institutionnels et familiaux ; pour ancrer les apprentissages, la formation intégrera des exemples tirés de la pratique clinique (vidéo). **Un accent particulier est mis sur l'approche orientée solutions.**

OBJECTIFS

- S'approprier et approfondir les concepts et outils des différents courants de thérapie familiale
- Intégrer à sa posture professionnelle une vision systémique
- Utiliser les outils dans une pratique professionnelle quotidienne
- Repérer sa place et son rôle dans ses différents systèmes d'appartenances
- Utiliser une méthodologie d'entretien systémique
- Apprendre à se regarder intervenir



Retrouvez sur notre site internet les objectifs par année

MODALITÉS D'ÉVALUATION PARTICULIÈRES - ANNÉES 1, 2 ET 3

- Évaluation écrite annuelle
- Présentation orale d'un bilan écrit des 3 années.



DUO DE FORMATEUR.ICES

Catherine Martin et Olivier Thévenin

Prérequis, modalités pédagogiques, d'évaluation et de suivi : cf p.13



Année 1 : 15 jours (105h)
Année 2 : 18 jours (126h)
Année 3 (147h) - sessions de 3 jours



RENNES



Année 1 : 12 mai au 10 déc. 2027
Année 2 : 2028 - Année 3 : 2029



Année 1 / 2027 : 2175 €
Année 2 / 2028 : 2610 €
Année 3 / 2029 : 3045 €

Pratiques systémiques et thérapies familiales : Perfectionnement

Le perfectionnement propose un approfondissement de l'utilisation des techniques afin de «guider les processus systémiques permettant de mener à des changements bénéfiques ou qui renforcent les stabilités nécessaires», ainsi qu'un approfondissement de la clinique des systèmes familiaux et institutionnels. Il permet de revisiter des concepts des différentes approches. Il s'appuie sur la Supervision de la propre pratique des professionnels, à partir de matériel vidéo et propose un apprentissage de la supervision. **L'ensemble de la formation sera imprégnée de la posture orientée solutions.**

OBJECTIFS

- Être en mesure de choisir consciemment les outils d'approche systémique les plus pertinents par rapport aux situations cliniques
- Tenir compte des complexités des problématiques dans les réponses à apporter
- Décoder les demandes implicites contenues dans les plaintes, refléter les émotions et faire des hypothèses sur les besoins de manière empathique
- Ajuster son propre style d'intervention
- Réguler la distance relationnelle en gérant ses résonances personnelles par la compréhension de ses propres dynamiques familiales
- Savoir repérer et utiliser les ressources des usagers, de son équipe, en identifier les limites
- Guider des supervisions bienveillantes
- Respecter les principes d'éthique, de déontologie et de responsabilité du métier de thérapeute et de superviseur
- Se préparer à travailler en co-intervention

MODALITÉS D'ÉVALUATION PARTICULIÈRES

Présentation orale d'un bilan écrit,
d'un enregistrement audio ou vidéo d'au moins une séance.



DUO DE FORMATRICES

Marie-Christine CABIÉ et Joana CORTES

Prérequis, modalités pédagogiques, d'évaluation et de suivi : cf p.13

 RENNES

 4900 €

 28 jours (196h)

 de janv. 2028
à juin 2029

Supervision collective systémique et orientée solution

destinée aux professionnel-le-s de la relation d'aide

Le travail social, médical, médico-social et psycho-social suscite des réactions émotionnelles fortes et mobilise des valeurs importantes. Il nécessite parfois des comportements et des attitudes inhabituels. Il peut parfois laisser des traces douloureuses, nourrissantes, confrontantes; des situations entrent en résonances avec des vécus actuels ou passés.

Face à certaines situations, la demande d'aide n'est pas technique ni méthodologique mais relève de ce niveau d'implication, à la frontière du privé et du professionnel. Le groupe de supervision systémique n'est pas de la thérapie puisque l'intervention ne vise pas une résolution aboutie de la sphère mémorielle et émotionnelle ainsi activée, mais une meilleure adéquation des attitudes de l'intervenant face à la situation considérée et amène le professionnel à ne pas rester isolé dans sa pratique institutionnelle ou libérale, en lui permettant de pouvoir présenter des situations cliniques en présence d'autres professionnels.

OBJECTIFS

- Créer un espace sécurisant et non jugeant à l'écoute du professionnel tel qu'il est dans le contexte professionnel et la situation présentée, avec ses émotions, ses résonances, son éthique.
- Partager les réflexions, coconstruire des objectifs réalisables, pour aller vers une différence positive pour l'usager et pour l'intervenant. C'est un éclairage sur de potentielles ressources inexploitées.
- Proposer une réflexion permettant la mise à distance nécessaire de certaines émotions.

MODALITÉS PÉDAGOGIQUES PARTICULIÈRES

- Le travail s'effectue à partir des observations effectuées par le ou la professionnel-le ou par le biais d'enregistrements effectués pour le strict usage de la supervision.
- Méthodologie expérientielle : échanges, travail en situations simulées, jeux de rôles

PRÉREQUIS PARTICULIERS

Être formé.e aux pratiques systémiques (Minimum 105h) et / ou être formé.e à l'approche orientée solutions (Minimum 42h)



INTERVENANTES

Anne QUÉMARD
Catherine MARTIN
Fabienne POIRIER



Ouverture d'un groupe à partir de 6 participants

Prérequis, modalités pédagogiques, d'évaluation et de suivi : cf p.13



En visio



80 € / séance
soit 320 € pour les 4 séances



4 séances de 2h



Nous contacter

Accompagner le couple avec une approche systémique orientée solutions

Techniques d'entretien, apports théoriques et élaboration de stratégies d'accompagnement.

L'accompagnement des couples qui souffrent de difficultés de communication, gestion du quotidien, éducation des enfants, sexualité, problématiques familiales, violence... demande des connaissances théoriques et pratiques spécifiques.

Cette formation de 4 jours permet d'aborder les principaux courants théoriques et techniques (théorie de l'attachement, l'histoire, les loyautés, la dynamique, la communication...). Axés sur la pratique, chaque stagiaire pourra expérimenter la mise en application des concepts théoriques à l'aide d'outils de changement, de techniques d'entretien et l'élaboration de stratégies d'accompagnement.

OBJECTIFS

- Découvrir différentes approches théoriques (attachement, loyautés, communication ...)
- Acquérir des techniques d'entretien, de communication
- Développer des stratégies d'accompagnement
- Sensibiliser aux outils pratiques de l'accompagnement des couples.

PRÉREQUIS PARTICULIERS

Avoir une pratique auprès des couples





FORMATEUR


Olivier THEVENIN

Prérequis, modalités pédagogiques, d'évaluation et de suivi : cf p.13

 RENNES

 1008 € (2026)
1028 € (2027)

 4 jours (28h)

 1 au 4 juin 2026
1 au 4 juin 2027

Animation systémique des groupes

avec une posture en approche orientée solutions

Le travail de groupe peut se révéler un levier extrêmement puissant pour des personnes en démarche de changement. Groupes de paroles, groupes d'entraide, groupes thérapeutiques, groupes de soutien, groupe de pairs, quel que soit leur dénomination et leur organisation singulière la plupart ont en commun de s'appuyer sur le concept systémique. L'animateur de ces groupes, grâce à ses méthodes et peut être plus encore sa posture est en mesure d'activer ce potentiel inhérent au processus de groupe.

OBJECTIFS

- Apprendre les bases de l'animation systémique des groupes
- Créer un cadre, mobiliser les ressources des participants
- Dynamiser les interactions, définir son projet, conduire le processus expérientiel



FORMATEUR·ICES

Fabienne POIRIER

Jean-Christophe JUSTEAU

Prérequis, modalités pédagogiques, d'évaluation et de suivi : cf p.13



RENNES



756 € (2026)
771 € (2027)



3 jours (21h)



12 au 14 oct. 2026
11 au 13 oct. 2027

Les pratiques narratives

Engranger la fierté pour nourrir la résilience

L'évolution actuelle des pratiques médico-sociales tend à privilégier les approches qui s'appuient sur les compétences des personnes et des familles. La volonté de s'appuyer sur la compétence des personnes est présente chez un grand nombre de professionnels, mais ils sont parfois démunis pour mettre en œuvre cette intention.

Cette formation a pour but de fournir et d'expérimenter des outils sous forme de catégories de questions narratives appelées 'cartes narratives' développées par les fondateurs de cette approche : Michael White et David Epston. Cette formation vise à permettre aux professionnels d'accroître les capacités des personnes accompagnées, en renforçant leur identité positive, et ainsi de ranimer l'espoir pour se projeter dans l'avenir.

Les pratiques narratives permettent de construire des histoires alternatives afin d'aider les personnes à se relier à une meilleure image d'elles-mêmes, à leurs valeurs, à leurs compétences et à leurs tiers sécurisés. Elles sont des occasions d'informer et d'ouvrir le système afin d'activer un processus qui modifie la réalité des personnes accompagnées et d'accéder ainsi aux informations qui raniment l'espoir et la possibilité d'agir et de se projeter dans l'avenir.

Elles utilisent des outils qui favorisent le renforcement d'une identité positive de la personne, qui permettent de se relier à ce qui fait sens pour elle, de prendre position au service de sa vie, et d'engranger de la fierté.

OBJECTIFS

- Mobiliser des connaissances sur le renforcement de l'identité positive des personnes et ses composantes
- Pratiquer le questionnement narratif
- Accéder aux informations qui raniment l'espoir et la possibilité d'agir de la personne
- Utiliser des outils (cartes, arbre de vie...) des pratiques narratives



FORMATRICE

Stéphanie ROBERT

Prérequis, modalités pédagogiques, d'évaluation et de suivi : cf p.13



RENNES



756 € (2026)
771 € (2027)



3 jours (21h)



5 au 7 oct. 2026
oct. 2027

Les pratiques Narratives au service du Deuil :

Une manière vivante d'accompagner et de favoriser le processus de Deuil

Toute personne que l'on rencontre vit un jour la perte d'un être cher. Ce stage permet d'aborder le deuil différemment de ce que l'on nous a transmis dans notre culture occidentale.

Présentée en Australie en 1988, cette façon d'accompagner les personnes en deuil a été initiée par Mikael White, auprès de population aborigènes en deuil. En découvrant avec eux l'impact de l'incorporation de la relation perdue dans la résolution du chagrin. Aujourd'hui pratiquée aux États-Unis et en Europe, ce modèle issu des Pratiques Narratives permet de faciliter le processus de deuil naturel en intégrant la relation perdue pour mieux vivre le présent, et pouvoir à nouveau se projeter dans le futur.

Plus que d'opposer la métaphore du «dire au revoir, ou adieu» parfois nécessaire et vital dans des contextes de séparation difficile, à la métaphore de se 'dire bonjour à nouveau' pour favoriser une identité relationnelle plus «vivante» et qui facilite le processus du deuil pour pouvoir se dire au revoir naturellement, il s'agit de privilégier le lien entre les 2, ou de privilégier l'une ou l'autre selon les contextes.

OBJECTIFS

- Distinguer les différents discours normatifs liés au deuil et l'influence sur les personnes qui vivent la perte d'un Être cher, ou lors d'une séparation
- Développer une réflexion autour des possibilités et des limites qu'offrent les modèles liés au deuil
- Comprendre les obstacles au processus de deuil naturel
- Faire le lien entre consolation et autonomie relationnelle
- Utiliser le dessin centré sur les ressources pour faciliter le deuil, notamment chez l'enfant
- Découvrir un questionnement qui facilite le deuil naturel ou soigne le deuil plus compliqué «pathologique»
- Savoir soulager des personnes qui «echouent» à faire leur deuil en faisant émerger chez elles de nouveaux liens d'attachement au défunt, et en se reliant à d'autres.
- Amener la personne à s'appuyer sur ces nouveaux liens d'attachement, en terme de ressources, de transmissions et d'espoirs pour le futur.

MODALITÉS D'ÉVALUATION PARTICULIÈRES

- Ecriture de scénarios
- Bilan de formation oral et écrit



FORMATRICE

Stéphanie ROBERT

Prérequis, modalités pédagogiques, d'évaluation et de suivi : cf p.13



RENNES



771 €



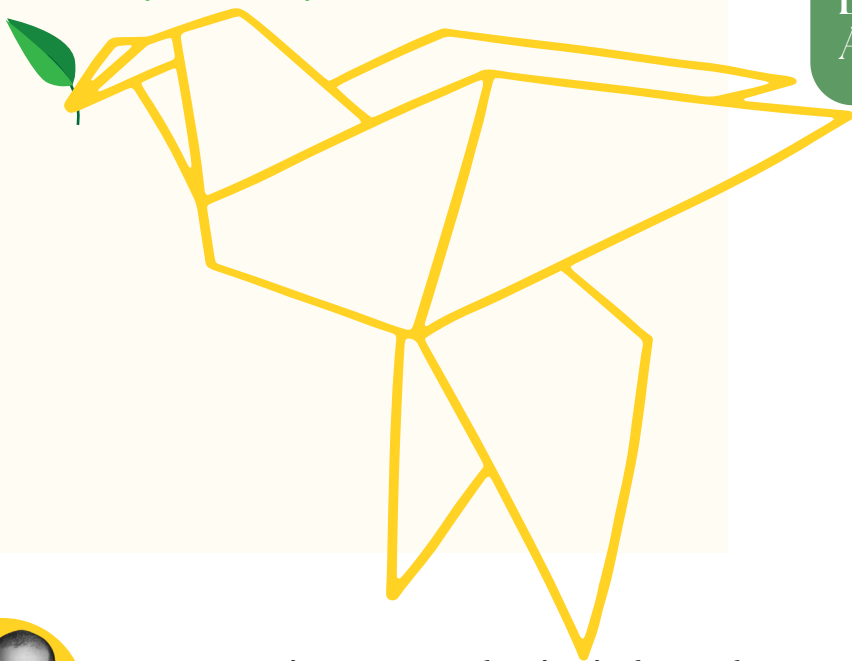
3 jours (21h)



mai 2027

Journée d'étude

Théorique et expérientielle



Apprendre aux enfants à faire face
au harcèlement et à l'agressivité

Animée par :

Philippe AïM

Psychothérapeute à Paris et Nancy, formateur en hypnose et thérapie brève, auteur de : **Harcèlement Scolaire - Le guide pratique pour aider nos enfants à s'en sortir.**

2026 jeudi 3 sept.
9h30 - 17h30
Accueil à partir de 9h00

Le 360

RENNES

Co-organisée avec

PASS'PORT
MIEUX-ÊTRE

Centre de thérapie systémique du couple et de la famille



Génogramme et approches transgénérationnelles

« La famille est le premier et le plus puissant des
systèmes auquel appartient une personne »

Monica McGodrick

Construction du génogramme : Comme un outil d'évaluation et d'accompagnement

Le génogramme est une représentation graphique d'une histoire familiale. Plus qu'un arbre généalogique, il met en évidence les liens en présence dans notre famille à un moment précis. Ce schéma relationnel puissant est souvent répété de façon inconsciente dans nos différentes interactions.

C'est un outil qui permet aux professionnels d'avoir une vision globale et systémique de l'environnement et des relations de la personne ou de la famille accompagnée.

Cette formation proposera d'expérimenter les différents génogrammes et les pistes que ceux-ci permettent d'envisager pour co-construire un projet le plus adapté à la situation.

OBJECTIFS

- Identifier la complexité systémique appliquée aux histoires familiales
- Utiliser les méthodologies de représentation et d'exploration du génogramme
- Intégrer les codages du génogramme
- Utiliser le génogramme dans les réunions de synthèse comme outil de compréhension du système et support à l'élaboration d'hypothèses d'action
- Appréhender les différentes formes de génogramme

MODALITÉS PÉDAGOGIQUES PARTICULIÈRES

Durant ces deux jours, seront abordés :

- Les concepts systémiques (homéostasie, notion de contexte, de place, rôle, les cycles de vie, les traumatismes, les secrets, les loyautés, les ressources, les compétences....)
- La carte familiale
- Présentation des différents génogrammes
- Le génogramme comme support en réunion d'équipe pour travailler les hypothèses de compréhension et d'action.



FORMATRICES

Catherine MARTIN
Virginie CHAUSSON

Prérequis, modalités pédagogiques, d'évaluation et de suivi : cf p.13



RENNES



504€ (2026)
514€ (2027)



2 jours (14h)



18 et 19 juin 2026
17 et 18 juin 2027

Génogramme, un voyage transgénérationnel

Expérience guidée du processus de différenciation du soi

Je découvre, j'explore, j'expérimente. Je voyage dans mon génogramme pour mieux accompagner. Nourri des approches contextuelles, humanistes, « orientée solutions », le génogramme est un outil d'exploration et de transformation qui permet la mise en lumière des processus familiaux.

J'apprends à construire et explorer mon propre génogramme selon différentes modalités en y recherchant les ressources, les talents, les relations sécurées, avec le soutien du groupe et des intervenantes.

Le génogramme est un outil pour : Cartographier, explorer la complexité des relations familiales, mon histoire familiale et intrafamiliale autour de moi et à l'intérieur de moi pour harmoniser mes relations et m'offrir des espaces de liberté et de vie, comprendre les fonctionnements et dysfonctionnements familiaux, expérimenter le processus d'accompagnement, accompagner en thérapie et en travail social, soutenir les dynamiques de vie et de changement des personnes accompagnées.

Cette formation composée de deux sessions permet d'expérimenter le processus de différenciation avec un retour d'expériences entre les deux sessions.

OBJECTIFS

- Découvrir l'universalité et la singularité des enjeux systémiques à l'œuvre dans les familles
- Utiliser les méthodes de représentation du génogramme et son codage
- Découvrir les méthodes d'exploration du génogramme
- Identifier les processus familiaux implicites et explicites
- Repérer ses propres résonances au cours de l'intervention
- Inscrire l'utilisation du génogramme au regard de la complexité systémique dans une démarche éthique
- Mettre l'accent sur l'exploration des points forts de chaque génération, personne ou lignée
- Rechercher des points d'appuis, des actes, des dialogues, relations ou attitudes qui ont été existentiellement importants ou encore sources de résilience, de chaleur ou de sécurité faces aux conditions et épreuves de la vie
- Accéder à une réalité plurielle en invitant à cette curiosité qui permet d'accentuer la recherche délibérée des talents, compétences, valeurs, trouvailles relationnelles face à l'adversité.

MODALITÉS PÉDAGOGIQUES PARTICULIÈRES

- Exploration expérientielle approfondie réalisée pour chaque génogramme des participants.
- Le séquençage de la formation en deux sessions permettra aux stagiaires, avec le soutien du guidage des formatrices, d'aller à la rencontre de leurs familles entre les groupements.



DUO DE FORMATEUR-ICES

Joana CORTES et Noël DUBOIS

Fabienne POIRIER et Virginie CHAUSSON

Prérequis, modalités pédagogiques, d'évaluation et de suivi : cf p.13

RENNES 1512 € (2026)
1542 € (2027) 6 jours (42h) 16 au 18 sept.+
9 au 11 déc. 2026 | 20 au 21 sept.+
8 au 10 nov. 2027

Faire son génogramme selon les cinq dimensions de la réalité relationnelle et de la loyauté*

Dans cette formation expérientielle, les participant.es sont invité.es à présenter leur propre génogramme selon une nouvelle méthode développée par Catherine Ducommun-Nagy sur la base des cinq dimensions de la réalité relationnelle proposées par Ivan Boszormenyi-Nagy, le fondateur de la thérapie contextuelle.

Cette nouvelle méthode est basée sur l'usage de couleurs spécifiques à chacune des cinq dimensions de la réalité relationnelle pour indiquer pour souligner qui sont les personnes qui ont exercé une fonction parentale et dans quelles dimensions elles l'ont exercée. Cette méthode permet également aux participant.e.s de repérer dans quelles dimensions se situent les déterminants de leur loyauté familiale et quelle est la nature des injustices qui ont pu être rencontrées.

OBJECTIFS

- Maîtriser l'utilisation des couleurs dans le génogramme
- Identifier les déterminants de la loyauté familiale
- Analyser les injustices relationnelles et situationnelles
- Présenter son propre génogramme
- Réfléchir à l'application professionnelle de l'outil

PRÉREQUIS

- Avoir une formation longue en interventions et pratiques systémiques.
- Être sensibilisé.e à l'approche contextuelle soit par la participation à des programmes de formation ou des séminaires évoquant cette approche soit par des lectures personnelles.
- Être prêt.e à explorer des éléments personnels en lien avec l'histoire familiale



FORMATRICE

Catherine DUCOMMUN-NAGY



* : ne peut pas être adaptée en INTRA

Prérequis, modalités pédagogiques, d'évaluation et de suivi : cf p.13



RENNES



790€



3 jours (21 h)



23 au 25 sept. 2026



Approche Orientée Solutions et Thérapies brèves

« Les exceptions aux problèmes deviennent le chemin
qui conduit aux solutions »

Insoo Kim Berg

L'entretien orienté solutions

Module 1 : Construire la relation de coopération

Ce modèle d'intervention systémique, psychosocial et thérapeutique est bâti sur l'exploration des forces et des ressources des personnes, leurs préoccupations et perspectives existentielles. Les repères essentiels en sont la construction de petits objectifs concrets et d'actions réalisables, un usage spécifique du langage orientant la pensée vers l'espace des solutions, l'offre d'alternatives envisageables reposant de préférence sur l'amplification de leurs propres solutions. Cette formation offre une première étape dans le processus d'intégration des techniques de l'approche orientée solutions.

OBJECTIFS

- Découvrir la posture de l'entretien solutionniste
- Découvrir les étapes d'un dialogue orienté solution
- Découvrir les outils utilisés pour construire un processus d'écoute et de dialogue orienté solutions
- Repérer les exceptions
- Différencier une limitation d'un problème
- Expérimenter la construction d'objectifs orientés solutions



FORMATRICES

Joana CORTES
Fabienne POIRIER
Sophie RYCKEBOER



Indispensable pour suivre le module 2.

Prérequis, modalités pédagogiques, d'évaluation et de suivi : cf p.13



RENNES



555€ (2026)
675€ (2027)



3 jours (21h)



21 au 23 sept. 2026
5 au 7 avr. 2027
29 sept. au 1er oct. 2027

L'entretien orienté solutions

Module 2 : Construire le changement

Cette formation approfondit les théories et les expériences abordées lors de la sensibilisation aux thérapies et interventions orientées solutions. Elle permet d'acquérir de nouveaux outils de compréhension et d'intervention. Elle vise à guider des entretiens et des dialogues orientés solutions au cours desquels l'intervenant crée un contexte dans lequel le client dispose de choix, précise ses objectifs et construit ses propres solutions à partir de ses propres ressources et compétences et celles des systèmes auxquels il appartient.

OBJECTIFS

- Construire un processus d'écoute et de dialogue orienté vers les solutions et les compétences
- Mettre en pratique la méthode d'intervention orientée solutions en articulant outils et attitudes
- Construire des objectifs réalisables et mesurables en recherchant, dans le discours des personnes accompagnées, des détails concernant leurs intentions, leurs moyens et les soutiens dont elles disposent
- Maîtriser la technique du reflet, de la reformulation et de la validation des émotions
- Utiliser à bon escient les outils spécifiques de l'AOS : échelles, question miracle, externalisation, premier pas etc...
- Orienter le processus en fonction de notre évaluation du niveau d'engagement de la personne dans la thérapie ou accompagnement (faire des hypothèses et construire une stratégie)
- Prescrire des tâches en adéquation avec le niveau d'engagement de la personne



FORMATRICE

Marie-Christine CABIÉ



Avoir suivi le module 1. Pour des demandes particulières, entretien préalable avec les membres de la direction pédagogique.

Prérequis, modalités pédagogiques, d'évaluation et de suivi : cf p.113



RENNES



756€ (2026)
917€ (2027)



3 jours (21h)



2 au 4 nov. 2026
8 au 10 nov. 2027

Animation systémique des groupes

avec une posture en approche orientée solutions

Le travail de groupe peut se révéler un levier extrêmement puissant pour des personnes en démarche de changement.

Groupes de paroles, groupes d'entraide, groupes thérapeutiques, groupes de soutien, groupe de pairs, quel que soit leur dénomination et leur organisation singulière la plupart ont en commun de s'appuyer sur le concept systémique.

L'animateur de ces groupes, grâce à ses méthodes et peut être plus encore sa posture est en mesure d'activer ce potentiel inhérent au processus de groupe.

OBJECTIFS

- Apprendre les bases de l'animation systémique des groupes
- Créer un cadre, mobiliser les ressources des participants
- Dynamiser les interactions, définir son projet, conduire le processus expérientiel



FORMATEURICES

Fabienne POIRIER

Jean-Christophe JUSTEAU

Prérequis, modalités pédagogiques, d'évaluation et de suivi : cf p.13



RENNES



756€ (2026)
771€ (2027)



3 jours (21h)



12 au 14 oct. 2026
11 au 13 oct. 2027



Techniques de communication et de gestion des émotions

« On ne peut pas ne pas communiquer »
Paul Watzlawick

« Les mots sont des fenêtres ou bien ils sont des murs »
Marshall Rosenberg

Communication Non Violente (CNV©)

Modules 1 et 2

La Communication Non Violente (CNV©) est un processus de communication simple et concret, qui permet de développer clarté et cohérence dans notre expression, ainsi que ouverture et compréhension de l'autre. Cette approche nous propose d'aller vers de réelles rencontres, vers plus de coopération et de co-création, en nous apprenant à transformer les conflits de manière constructive. Le travail sur le langage et la qualité d'écoute facilite la mise à jour des besoins de chacun, véritable levier de motivation, de collaboration et d'évolution. La CNV est une approche pratique qui s'harmonise volontiers avec les autres démarches de communication et / ou managériales.

OBJECTIFS MODULE 1

- Repérer ce qui, dans notre manière de penser et de communiquer, bloque et génère la violence ou, au contraire, facilite la communication et désamorçe les conflits
- Approfondir sa connaissance de soi-même et des fonctionnements humains
- Développer nos capacités à clarifier ce que nous vivons et à exprimer des demandes claires
- « Décoder » l'agressivité de l'autre de manière à rétablir ou instaurer un dialogue où chacun se sent reconnu.
- Établir une connexion telle que les besoins de chacun vont pouvoir être satisfaits à travers des motivations claires que personne n'aura à regretter ultérieurement.

OBJECTIFS MODULE 2

- Développer la fluidité dans la « traduction simultanée » des jugements, critiques et reproches en sentiments et besoins
- Aider une personne à sortir du silence afin qu'elle puisse s'exprimer d'une façon qui augmente ses chances d'être entendue et comprise
- Gérer et transformer les émotions « difficiles » : la colère, la contrariété et la démotivation afin de maintenir un dialogue constructif dans les situations professionnelles au quotidien
- Désamorcer l'agressivité par l'écoute active avec le reflet des besoins tout en favorisant l'expression de demandes concrètes

MODALITÉS PÉDAGOGIQUES PARTICULIÈRES

- L'expérimentation est réalisée à travers des exercices d'écoute deux par deux et l'appropriation d'outils pratiques est effectué à travers des jeux de rôle et mises en situations à partir de cas fictifs en rapport avec le domaine d'activité des participants.
- Des exercices dynamiques sont réalisés afin de favoriser l'intégration corporelle.

PRÉ-REQUIS SPÉCIFIQUES

Cette formation ne nécessite pas de pré-requis.

Elle s'adresse à tout un chacun et notamment les personnes qui se situent à des « carrefours » de communication : les dirigeant-e-s, des responsables d'équipes ou de départements, des négociateurs-rices, des responsables RH, les chef-fe-s de projets, etc...



FORMATRICE
Christelle RUELLAN



Indispensable pour suivre les modules 3 et 4.

Prérequis, modalités pédagogiques, d'évaluation et de suivi : cf p.13



RENNES



990€ (2026)
1012€ (2027)



4 jours (28h)



du 26 au 29 mai 2026
du 8 au 11 juin 2027

Communication Non Violente (CNV©)

Modules 3 et 4

La Communication Non Violente (CNV©) est un processus de communication simple et concret, qui permet de développer clarté et cohérence dans notre expression, ainsi que ouverture et compréhension de l'autre. Cette approche nous propose d'aller vers de réelles rencontres, vers plus de coopération et de co-création, en nous apprenant à transformer les conflits de manière constructive. Le travail sur le langage et la qualité d'écoute facilite la mise à jour des besoins de chacun, véritable levier de motivation, de collaboration et d'évolution. La CNV est une approche pratique qui s'harmonise volontiers avec les autres démarches de communication et / ou managériales.

OBJECTIFS MODULE 3

- Mettre en pratique de la CNV dans les situations particulièrement "difficiles" : la démotivation, l'agressivité, la non prise en compte des besoins mutuels, le silence, etc.
- Améliorer l'ambiance de travail et la collaboration à travers des solutions simples.
- Affiner son savoir-faire/ savoir-être par l'usage d'un vocabulaire CNV en lien avec les besoins et "cadre de référence" de nos interlocuteurs.
- Exprimer une information difficile à entendre, dire « non » et accueillir un « non », en préservant la confiance et la relation.

OBJECTIFS MODULE 4

- Faire le point sur la mise en pratique des apports de la formation : les applications de la CNV, les effets, les réussites, les difficultés et les ajustements possibles.
- Identifier les différentes options à mettre en place dans son contexte professionnel.
- Approfondir la notion de feed back : oser dire au service de la coopération

MODALITÉS PÉDAGOGIQUES PARTICULIÈRES

- L'expérimentation est réalisée à travers des exercices d'écoute deux par deux et l'appropriation d'outils pratiques est effectué à travers des jeux de rôle et mises en situations à partir de cas fictifs en rapport avec le domaine d'activité des participants.
- Des exercices dynamiques sont réalisés afin de favoriser l'intégration corporelle.



FORMATRICE
Christelle RUELLAN



PRÉ-REQUIS

Avoir suivi les modules 1 et 2 avec un.e formateur.ice certifié.e.

Prérequis, modalités pédagogiques, d'évaluation et de suivi : cf p.13



RENNES



990€ (2026)
1012€ (2027)



4 jours (28h)



du 1 au 4 déc. 2026
du 7 au 10 déc. 2027

Journée d'étude

Théorique et expérientielle



Une nouvelle lecture des maladies mentales comme source d'injustices : Quel impact sur les relations familiales ?

Animée par :

Catherine DUCOMMUN-NAGY

Spécialiste F.M.H. (Suisse) en psychiatrie et psychothérapie d'enfants et d'adultes et thérapeute de famille d'orientation contextuelle. Vivant aux États-Unis depuis 1987, elle est professeure associée de thérapie du couple et de la famille à Drexel University, Philadelphie où elle intervient comme professeure invitée après sa retraite de l'enseignement régulier. Elle est présidente de l'Institute for Contextual Growth, Inc. situé à Glenside PA fondé par son défunt mari, Ivan Boszormenyi-Nagy, pionnier de la thérapie familiale et fondateur de la thérapie contextuelle. Elle intervient comme conférencière et formatrice dans de nombreux pays à travers le monde. Elle publie en français et en anglais sur la thérapie contextuelle et ses applications. Son ouvrage Ces loyautés qui nous libèrent (J.-C. Lattès, 2006) a été traduit en plusieurs langues.

2026 lundi 21 sept.
9h00 - 17h30
Accueil à partir de 8h30

Auberge de jeunesse

BREST

Co-organisée avec



MAISON DU
COUPLE ET DE LA FAMILLE



Évaluation et accompagnement des situations de relations dysfonctionnelles

« Le feu peut réconforter ou brûler, l'eau peut apaiser la soif ou noyer, le vent peut caresser ou fouetter, Et il en est de même pour les relations humaines : nous pouvons à la fois créer et détruire, prendre soin et terroriser, traumatiser et se guérir les uns les autres. »

Perry et Szalavitz, 2017, p. xxviii, traduction libre

Intervenir après un événement traumatique avec l'Approche Orientée Solutions



L'avancée des neurosciences nous permet de mieux comprendre les impacts des traumatismes sur le cerveau et le corps des personnes concernées.

Cette meilleure connaissance des traumas permet d'affiner les outils de stabilisations et de traitements les plus efficaces.

Les techniques et outils de l'approche orientée solutions permettent de mettre en avant les ressources et compétences des personnes, leurs sources de soutiens et de réconfort.

De cette manière, ils permettent d'éviter tout risque de re-traumatisation ou de réactivation et soutiennent le processus de résilience de la personne.

OBJECTIFS

- Connaître les différentes formes de traumas
- Repérer les manifestations d'un état de stress aigu et d'un trouble de stress post-traumatique.
- Estimer le degré de stabilité globale et le niveau de sécurité de la personne.
- Connaître des outils de stabilisation immédiats et savoir les appliquer.
- Découvrir et mobiliser les outils de l'AOS et leur intérêt dans l'accompagnement des personnes traumatisées
- Soutenir la mobilisation des ressources et compétences des personnes et de leur environnement pour soutenir leur processus.



DUO DE FORMATEURICES

Catherine MARTIN et Anne QUEMARD

Prérequis, modalités pédagogiques, d'évaluation et de suivi : cf p.13



RENNES



514€



2 jours (14h)



14 et 15 oct. 2027

Quand le trauma fragilise le système : Soutenir les ressources de la famille avec l'Approche Orientée Solutions



Cette formation s'adresse aux professionnels accompagnant des familles confrontées à des traumatismes.

Elle propose une approche à la fois théorique et pratique, centrée sur la compréhension des mécanismes traumatiques et l'accompagnement vers la résilience, en s'appuyant sur les ressources du système familial et les apports des neurosciences.

Les traumatismes vécus par un membre d'un système (enfants, adolescents, adultes), vecteurs d'insécurité et d'imprévisibilité, peuvent impacter les relations dans l'ensemble du système : agression à l'extérieur de la famille, accident, décès d'un parent, décès d'un frère ou d'une sœur...

En même temps, la famille peut représenter un lieu ressource permettant à la victime de retrouver de la sécurité.

Pour cela, il est parfois nécessaire que le système soit accompagné afin que chacun.e puisse comprendre les processus à l'œuvre et mobiliser les ressources nécessaires pour favoriser les phénomènes de résilience.

OBJECTIFS

- Comprendre les effets d'un traumatisme lié à un événement douloureux, ses impacts sur la personne et le système familial.
- Construire avec les membres de la famille un espace de sécurité, de coopération et de confiance.
- Eviter les réactivations.
- Différencier besoins individuels et besoins systémiques/collectifs.
- Utiliser des outils de stabilisation individuels et familiaux.
- Mobiliser les ressources du système d'attachement pour sécuriser les liens et soutenir la confiance entre les membres du système.
- Initier un processus d'accompagnement vers la résilience en respectant le rythme de chacun.
- Permettre à la famille de retrouver la voie de l'autonomie en activant les leviers de la résilience.



DUO DE FORMATEURICES

Catherine MARTIN et Anne QUEMARD

Prérequis, modalités pédagogiques, d'évaluation et de suivi : cf.p.13



RENNES



514€



2 jours (14h)



27 et 28 mai 2027

Violences intrafamiliales : de la connaissance à l'intervention

Les violences subies au sein de la famille, du couple, en milieu scolaire ou dans nos institutions ne sont pas sans conséquences graves sur le plan de la santé physique et mentale et demeurent aujourd'hui un véritable enjeu de santé publique.

La prise en charge des violences intrafamiliales a considérablement évolué au long de ces trente dernières années. On connaît mieux la multiplicité et la complexité des violences, on reconnaît davantage la diversité et les spécificités des contextes. De plus les analyses et pratiques scientifiques et professionnelles dans ce domaine se sont affinées entraînant des développements importants dans plusieurs domaines : l'accompagnement des femmes, les programmes d'intervention auprès des auteurs de violence, la sensibilité aux enfants exposés à la violence.

Cette formation vous permettra de mettre en évidence les schémas relationnels qui sont à l'œuvre au sein d'un système ayant des interactions violentes. Elle abordera les deux angles complémentaires du système (agresseur.e.s/ agressé.e.s)

OBJECTIFS

- Contribuer à une compréhension commune des violences intra-familiales
- Identifier les différentes formes de violences
- Développer un regard systémique sur les violences intrafamiliales
- Identifier l'impact sur le système familial
- Mettre en place des stratégies permettant d'accompagner les personnes dans un processus de responsabilisation
- Adapter sa posture professionnelle



DUO DE FORMATEURICES

Anne QUÉMARD et Jean-Christophe JUSTEAU

Prérequis, modalités pédagogiques, d'évaluation et de suivi : cf p.13



RENNES



1008€ (2026)



4 jours (28h)



19 et 20 nov. 2026 +
14 et 15 janv. 2027

Difficultés relationnelles : l'éclairage de la théorie de l'attachement

Concepts théoriques et approches pertinentes pour les familles et leurs aidants

« La théorie de l'attachement est une évolution dans la manière de considérer le développement de l'enfant » (SCROUFE 2016).

A partir des recherches de John BOWLBY jusqu'aux dernières connaissances en neurosciences et, tout récemment le concept des 1000 premiers jours réfléchi par une commission de 18 experts, présidée par le neuropsychiatre Boris Cyrulnik, nous pouvons observer les comportements de l'enfant et des adultes environnants avec le regard de l'Attachement. Nos actes professionnels peuvent alors se modifier considérablement.

Cette formation permet de s'initier au Système d'attachement-Exploration, et au processus de mise en place du lien au cours de la vie.

Elle permettra de découvrir des outils et des moyens pour intervenir de façon efficiente dans des situations complexes concernant les liens parents-enfants. Elle abordera des postures soutenantes à la pratique professionnelle.

OBJECTIFS

- Connaître les différents modes d'attachement et leurs conséquences lors du développement de l'enfant ;
- Savoir repérer des situations où la relation d'attachement est altérée ;
- Repérer les besoins des enfants pour apporter des réponses permettant de retrouver de la sécurité ;
- Aider les parents à développer des compétences adaptées aux besoins de leurs enfants ;
- Découvrir des outils d'intervention spécifiques pour soutenir les familles ;
- Adapter les outils à son contexte de travail



DUO DE FORMATRICES

Joana CORTES et Suzanne GIMARD

Prérequis, modalités pédagogiques, d'évaluation et de suivi : cf p.13



RENNES



504€ (2026)
512 € (2027)



2 jours (14h)



12 et 13 nov. 2026
18 et 19 nov. 2027

L'Intervention relationnelle

Des modalités d'interventions psychosociales destinées à renforcer et stimuler un attachement sécurisé entre parents et enfants
Observer, évaluer et mettre en oeuvre

La théorie de l'attachement, ainsi que les méthodes d'observation, d'évaluation et d'intervention qui y sont associées, sont devenues des dimensions incontournables dans la compréhension du développement social, émotionnel et cognitif de l'enfant. Depuis les 40 dernières années, des chercheurs aux États Unis, en Europe et au Canada ont, par le biais d'études longitudinales importantes, démontré que l'attachement bien évalué en bas âge est un important prédicteur de l'adaptation individuelle pendant l'enfance, l'adolescence et l'âge adulte. Plus récemment, les travaux indiquent que l'attachement n'est pas un phénomène immuable, déterministe, mais plutôt, lorsqu'il est exposé à une stratégie d'intervention ciblée, il peut changer favorablement. Dans cette optique, une pratique éclairée auprès des enfants et de leurs parents se doit de comprendre les principes théoriques, pratiques et scientifiques de ce domaine d'étude et d'intervention.

A cet égard, nous vous proposons un atelier de formation de trois jours dans lesquels on y présente de nombreux extraits vidéo permettant d'apprécier les méthodes d'observation et d'évaluation, pour stimuler chez les parents les conditions d'un attachement sécurisé ainsi que des études de cas illustrant les façons de travailler avec les dyades parent-enfant.

OBJECTIFS

L'objectif général de cette formation est de permettre aux intervenants d'avoir accès aux bases et modalités pour l'approche à l'intervention fondée sur la stimulation d'un attachement sécurisé, afin de travailler avec cette approche de manière régulière.

CONTENUS

- Décoder les émotions vécues. Définitions, assises scientifiques et principes d'observation.
- Observer, évaluer et envisager une intervention.
- Intervenir auprès des familles



FORMATEUR

George TARABULSY

Prérequis, modalités pédagogiques, d'évaluation et de suivi : cf p.13



RENNES



771€



3 jours (21h)



Nous contacter

Troubles du comportement et trauma complexe

Au regard des recherches de nos partenaires québécois, les troubles émotionnels et/ou comportementaux manifestés par certains enfants peuvent représenter des symptômes liés à un cumul d'expériences de vie traumatisante.

Bien que la plupart des parents veulent pour leurs enfants mieux que ce qu'ils ont vécu eux-mêmes, parfois des mécanismes de répétitions amènent les enfants à vivre des situations de violence, d'agressions, de négligences... Celles-ci laissent des «traces» émotionnelles qui peuvent se manifester par des réactions et des comportements difficiles à évaluer et à accompagner.

Les violences intrafamiliales, les négligences éducatives, les drames familiaux...peuvent avoir un impact sur la qualité de la relation d'attachement ce qui aura une influence capitale sur le développement de l'enfant. Le type d'attachement qu'un être humain peut développer va impacter fortement sa façon de percevoir et d'interpréter l'environnement ainsi que ses relations aux autres. Cela influencera directement sa vie.

La notion de trauma complexe nous est utile à mieux comprendre les conséquences possibles de ces événements et nous permet d'envisager une autre manière d'intervenir auprès des enfants et de leurs familles.

OBJECTIFS

- Revisiter les différents types d'attachement
- Définir le trauma complexe
- Identifier et repérer les situations de traumas complexes
- Comprendre l'impact sur le développement de l'enfant et de l'adolescent
- Repérer et soutenir les ressources des personnes
- Expérimenter quelques outils de régulation émotionnelle
- Explorer le concept de croissance post-traumatique

MODALITÉS PÉDAGOGIQUES PARTICULIÈRES

- Vignettes cliniques
- Travail par petits groupes autour de situations cliniques



DUO-FORMATRICES

Fabienne LESAVETIER-LEFRANCOIS et Anne QUEMARD (2026)
Catherine MARTIN et Sophie RYCKEBOER (2027)

Prérequis, modalités pédagogiques, d'évaluation et de suivi : cf p.13



RENNES



504€ (2026)
512€ (2027)



2 jours (14h)



17 et 18 dec. 2026
16 et 17 dec. 2027

Journée d'étude

Théorique et expérientielle



L'accompagnement sans les savoirs
expérientiels est-il encore possible ?

Entraide entre pair-es, pouvoir d'agir, co-construction
des pratiques : des ressources clés pour les
professionnel·les

2026 Vendredi 25 sept.
9h00 - 17h30
Accueil à partir de 8h30

IRTS 2, rue du Campus
Hérouville St Clair (14)
Co-organisée avec





Formations spécialisées

(...) si un des membres de la famille souffre, ce qui se traduit par des symptômes, tous les membres, à un certain degré, réagiront à cette souffrance, car ils ne peuvent pas ne pas réagir.

Virginia Satir - Thérapie du couple et de la famille

Accompagner le couple

Techniques d'entretien, apports théoriques et élaboration de stratégies d'accompagnement

L'accompagnement des couples qui souffrent de difficultés de communication, gestion du quotidien, éducation des enfants, sexualité, problématiques familiales, violence... demande des connaissances théoriques et pratiques spécifiques.

Cette formation de 4 jours permet d'aborder les principaux courants théoriques et techniques (théorie de l'attachement, l'histoire, les loyautés, la dynamique, la communication...). Chaque stagiaire pourra expérimenter la mise en application des concepts théoriques à l'aide d'outils de changement, de techniques d'entretien et l'élaboration de stratégies d'accompagnement.

OBJECTIFS

- Découvrir différentes approches théoriques (attachement, loyautés, communication ...)
- Acquérir des techniques d'entretien, de communication
- Développer des stratégies d'accompagnement
- Sensibiliser aux outils pratiques de l'accompagnement des couples.

PRÉREQUIS PARTICULIERS :



FORMATEUR

Olivier THEVENIN

Prérequis, modalités pédagogiques, d'évaluation et de suivi : cf p.13



RENNES



1008€ (2026)
1028€ (2027)



4 jours (28h)



du 1 au 4 juin 2026
du 1 au 4 juin 2027

Collaboration aidant familial/aidant professionnel, un déterminant du prendre soin



La place des familles dans l'élaboration du projet de soin a évolué ces dernières années avec notamment les recommandations de la Haute Autorité de Santé faites aux établissements, allant du devoir d'information à la thérapie familiale en passant par la co-construction du projet.

Pour les professionnels travaillant à domicile ou en institution, nous verrons comment cet "élargissement" du cadre d'intervention, malgré son apparente complexité, peut s'avérer être une ressource.

Le terme d'aidant familial est quant à lui passé dans le langage courant mais nous reviendrons sur sa définition et les conséquences de ce "statut" sur la prise en compte de sa propre santé et de ses besoins.

Nous nous appuierons pour cela sur les principes de l'approche systémique, quelques outils de l'approche orientée solution, dont l'art du questionnement, ainsi que des mises en situation permettant d'expérimenter les différentes places (patient-famille/aidant-professionnel).

OBJECTIFS

- Identifier la place de l'aidant familial
- Définir les modalités d'intervention auprès des familles aidantes
- Co-construire un modèle de soins
- Travailler en réseau.



FORMATRICES

Virginie ROUSSENNAC,
Valérie SERRES



PRÉREQUIS PARTICULIERS :

Professionnels en lien avec les aidants familiaux
Cadres d'intervention divers (institution - libéral - domicile)

Prérequis, modalités pédagogiques, d'évaluation et de suivi : cf p.13



RENNES



756€ (2026)
771€ (2027)



2+1 jours (21h)



24 et 25 sept. +
2 nov. 2026

6 et 7 sept. +
5 nov. 2027

18^e Congrès
International Vents d'Ouest



PARENTS d'aujourd'hui, nouvelles configurations familiales : Quel accompagnement ?



Saint Malo - 26 & 27 nov. 2026

informations - inscription : www.pegase-processus.fr



Formations en distanciel

Pratiques systémiques et thérapies familiales : Les bases

Appréhender d'emblée les situations des personnes dans leur globalité et leur complexité

Cette formation de base est inspirée des principaux courants des thérapies familiales et des développements actuels des pratiques systémiques appliquées au travail social, éducatif ou psychiatrique. Elle permet de commencer à s'ouvrir à la complexité systémique dans l'accompagnement des personnes, familles, groupes.

OBJECTIFS

- Repérer les fondamentaux de l'approche systémique (l'éthique et l'épistémologie) appliquée aux situations professionnelles et familiales
- Identifier les concepts et outils des différents courants de thérapie familiale systémique
- Découvrir la pensée circulaire.
- Découvrir des entretiens menés avec une approche systémique
- Commencer à s'exercer à la construction d'hypothèses systémiques



FORMATRICE
Joana CORTES



Condition préalable pour intégrer le cycle long
Réalisable en formation en présentiel (cf p.18)

Prérequis, modalités pédagogiques, d'évaluation et de suivi : cf p.13



DISTANCIEL



502 €



21h réparties en 7 modules de 3h



Nous consulter

Visites supervisées

Les préparer, les organiser et les accompagner de façon bienveillante pour les enfants et leurs parents

Une visite supervisée de qualité doit répondre à l'intérêt de l'enfant et être dans le respect de ses droits et de ceux de ses parents. Elle est nécessaire pour permettre à l'enfant et ses parents de bénéficier d'un contact exempt d'atteinte à son intégrité physique et/ou psychologique.

OBJECTIFS

Donner aux intervenants des bases méthodologiques, pragmatiques et réflexives pour qu'ils puissent exercer leur créativité et rendre ces visites bienveillantes pour les enfants et leurs parents

- Tenir compte des principes d'évaluation des risques justifiant le besoin de visites médiatisées
- Identifier les collaborateurs impliqués dans l'évaluation des risques entourant l'analyse et la décision du besoin de supervision
- Appliquer la démarche clinique d'analyse du besoin de visites médiatisées
- Préciser le sens des contacts parents-enfants en cohérence avec la démarche du projet de vie
- Reconnaître sa propre représentation du maintien des liens
- Rédiger un plan des visites adapté aux besoins de l'enfant et en cohérence avec son projet de vie
- Planifier une visite médiatisée cohérente avec les besoins des différentes personnes impliquées dans la situation, ainsi qu'avec un plan des visites
- Identifier les principes et les enjeux reliés à l'animation d'une visite médiatisée cohérente et bienveillante
- Reconnaître l'importance de réviser de façon régulière le besoin de médiatiser les visites et le plan des visites en place et identifier les questions à se poser pour le faire.

MODALITÉS PÉDAGOGIQUES PARTICULIÈRES

- Formation en ligne accessible de manière autonome et à son rythme
- Accompagnement individuel et collectif des stagiaires, en distanciel (usage de ZOOM)
- Prise en main du support pédagogique numérique
- Intégration, appropriation et mise en pratique des apports théoriques et cliniques
- Prise de recul sur la pratique par l'analyse individuelle et collective



FORMATRICES

Virginie PERCHEPIED



PRÉREQUIS

Etre professionnel.le.s du secteur social, accompagner et encadrer des visites supervisées, ou assurer des fonctions d'encadrement d'un service de protection de l'enfance.

EN PARTENARIAT AVEC



Prérequis, modalités pédagogiques, d'évaluation et de suivi : cf p.13



Nous consulter



28h sur 6 mois

- 16h de séquences e-learning
- 10h de séquences collectives
- 2h d'accompagnement individuel



DISTANCIEL



1028 €

Addictologie systémique : ouvrons les dialogues

Groupe de formation et de co-développement

Les notions de « famille », « d'entourage » et de place de l'addiction non seulement dans le développement individuel de la personne mais aussi dans la famille et les divers systèmes d'accompagnement sont fondamentaux. Cet éclairage systémique que nous proposons vise à élargir l'espace de travail pour ouvrir des dialogues afin d'apporter des dimensions supplémentaires dans l'accompagnement des personnes qui rencontrent des situations addictives.

Cette formation aborde 4 dimensions de manière transversale :

- La construction de l'addiction : de quelles stratégies l'addiction dispose-t-elle pour s'installer et s'amplifier dans un système ?
- L'addiction dans le système relationnel de la personne.
- La place des intervenants et leurs propres systèmes (familiaux comme institutionnels).
- La construction du système thérapeutique.

OBJECTIFS

- Connaître les cheminements vers l'addiction
- Se sensibiliser aux pratiques systémiques en addiction
- Repérer la place du système institutionnel vis-à-vis de l'accompagnement des personnes en situation d'addiction
- Être capable d'adapter sa posture
- Se regarder travailler et pouvoir remettre sa pratique en question

MODALITÉS PÉDAGOGIQUES PARTICULIÈRES

Cette formation 100% en ligne s'organise autour

- Des regroupements en visio
- Des temps d'autoformation en ligne appuyés sur des ressources
- Des sessions de co-développement en sous-groupe animées par la formatrice (échanges sur sa pratique).



FORMATRICE

Fabienne POIRIER

et formateur·ice·s invité·e·s

- Marie-Christine CABIÉ
- Jean-Christophe JUSTEAU
- Catherine MARTIN
- Sophie RYCKEBOER



PRÉREQUIS

Exercer une activité professionnelle en addictologie
Ou

Accompagner des situations individuelles ou familiales affectées par une évolution addictive (alcoolisme et autres addictions).

Prérequis, modalités pédagogiques, d'évaluation et de suivi : cf p.13



DISTANCIEL



Nous contacter



38h sur 10 mois

- 20h de séquences e-learning (10 × 2h)
- 10h d'autoformation
- 8h de co-développement



1100€



Formations «sur mesure» Intra-Institutionnelles



RAPPEL ! Toutes les formations de ce catalogue peuvent être adaptées en Intra (sur place dans votre établissement, pour votre équipe) sauf mention contraire

Possibilité de mutualiser une formation avec d'autres structures

Contact : secretariat@pegase-processus.fr

Des formations sur-mesure à destination de tous les professionnels de la relation d'aide...

Addictologie

Psychiatrie et santé mentale

Handicap

Thérapeute familial, psychologue, psychothérapeute, thérapeute, professions médicales et paramédicales

Bien vieillir

Services sociaux et d'hébergement

Protection de l'enfance

Les formations intra sont des actions conçues pour votre institution **en tenant compte de vos spécificités et besoins** pour former et soutenir au mieux vos équipes (sur site ou dans nos locaux).

A partir de votre demande, **nous vous accompagnons dans votre projet en nous appuyant sur un réseau de formatrices-eurs expert-e-s exerçant différents métiers dans des contextes variés**. Nous analysons vos besoins et concevons un programme de formation avec des contenus spécifiques adaptés aux participants et à votre institution.

Nous nous attachons à faire vivre aux apprenants des expériences pour les rendre acteurs de leur formation et leur permettre de s'approprier progressivement des pratiques et des outils.

Ils nous ont fait confiance ces dernières années



Vous souhaitez réaliser une formation en Intra ?



Vous voulez faire venir PEGASE PROCESSUS dans vos locaux ? Envoyez un mail à :

secretariat@pegase-processus.fr
indiquant votre demande qui mentionne le titre de la formation ou la thématique spécifique qui vous intéresse.



Vous recevrez un accusé de réception **sous 10 jours et un formulaire de demande** à nous renvoyer rempli (accessible sur le site <https://www.pegase-processus.fr/intra/>).



Vous aurez un premier contact téléphonique avec une référente pédagogique pour vérifier votre besoin de formation ou d'action de soutien aux équipes, puis vous recevrez une proposition pédagogique et un devis sous 4 semaines (hors vacances scolaire).



Lorsque que vous aurez validé la proposition et le devis, la référente de votre dossier prendra contact avec vous pour planifier l'intervention.



A l'issue de la formation, vous recevrez les attestations de présence
Les participants auront un accès à l'espace en ligne de leur formation.

Exemples de formations construites selon des préoccupations de terrain

L'entretien orienté solutions

L'apport de la thérapie contextuelle pour aborder les questions de justice et de loyautés dans le soutien aux personnes accompagnées et à leur famille

Permettre l'expression et construire la relation avec la personne accompagnée et son entourage

Violence intrafamiliales

La théorie de l'attachement

Le trauma complexe

Génogramme et régulation émotionnelle

Comprendre et prendre en compte les troubles du comportement et le trauma complexe

Pratiques systémiques

Animation systémique des groupes

Coopérer avec les familles

Supervision de fonctionnement

Analyse des pratiques


Supervision

Soutenir les équipes

centré sur les compétences et les solutions



Avant toute intervention de soutien aux équipes, nous conseillons vivement de suivre une formation à la sensibilisation aux approches systémiques et orientées-solutions.



Soutenir les capacités de la personne ou du système familial à répondre à ses besoins

Visites médiatisées en présence d'un tiers

Techniques systémiques d'accompagnement des familles

Repérer et évaluer les besoins des personnes accompagnées et leurs réponses

Evaluation et accompagnement des relations dysfonctionnelles

Travailler avec les couples

Violence intrafamiliales

Comprendre les loyautés familiales

Animation systémique des groupes en addictologie

Accompagner la personne dans une démarche de projet personnalisé

Génogramme orienté solutions

Les approches narratives et orientées solutions : susciter la coopération et s'appuyer sur les compétences

Améliorer les relations en milieu professionnel

Prévenir et gérer les conflits

Violence des usagers : Y faire face - La prévenir

Régulation des conflits avec l'approche systémique

Coopérer en équipe

Communication constructive

Faire équipe

Les émotions au travail : comment les gérer ?

Coopérer avec les partenaires

Communication constructive

Les pratiques systémiques



Nos événements

- Congrès Vents d'Ouest
- Journées d'étude

18 juin 2026- Journée d'étude - Redon

L'accompagnement des personnes vulnérables et de leurs aidant-es : un changement de paradigme pour nos pratiques de demain

Intervenant-es : Patrick SUREAU, Virginie ROUSSENAC-KNORR, Valérie SERRES

En partenariat avec : PASS'PORT MIEUX ÊTRE

03 sept. 2026 - Journée d'étude - Rennes

Apprendre aux enfants à faire face au harcèlement et à l'agressivité

Intervenant : Philippe AÏM

En partenariat avec : PASS'PORT MIEUX ÊTRE

21 sept. 2026 - Journée d'étude - Brest

Une nouvelle lecture des maladies mentales comme source d'injustices : Quel impact sur les relations familiales ?

Intervenante : Catherine DUCOMMUN - NAGY

En partenariat avec : La Maison du Couple et de la Famille

25 sept. 2026 - Journée d'étude - Hérouvill St Clair (14)

L'accompagnement sans les savoirs expérientiels est-il encore possible ?

Intervenant-es : François BALTA, Eric FIAT, Anne-Christelle MONY, Grégoire GEMPP et témoignages d'équipes

En partenariat avec : l'ARIFTS

26 et 27 nov. 2026

18^e Congrès Vents d'Ouest - St Malo

**PARENTS d'aujourd'hui,
nouvelles configurations familiales :
Quel accompagnement ?**



Immeuble NEPTUNE
22, rue des Landelles
35135 Chantepie
02 23 46 42 16

secretariat@pegase-processus.fr
www.pegase-processus.fr

La certification qualité a été
délivrée au titre de la catégorie
d'action suivante : **action de
formation**



Numéro de déclaration d'activité :
53 35 12 11 035

Cet enregistrement ne vaut pas agrément de l'Etat

N° de SIRET : 927 791 418 00019

Code APE : 8559A

Nos formations ne sont pas éligibles au CPF

